

# Mikrofinanzierung in Bayern

**GUM Gesellschaft für Unternehmens-  
beratung und Mikrofinanzierung mbH**

**LfA Förderbank Bayern**

**München, 12. März 2008**



## Themenübersicht

- Die Entwicklung von MONEX-Mikrofinanzierung Baden-Württemberg
- Mikrofinanz-KundInnen und -Produkte
- Mikrofinanz-Weiterentwicklung

## Themenübersicht

- Die Entwicklung von MONEX-Mikrofinanzierung Baden-Württemberg
- Mikrofinanz-KundInnen und -Produkte
- Mikrofinanz-Weiterentwicklung

## Unsere ersten Schritte

- Gründung der Mikrofinanzwortmarke MONEX im Rahmen eines Projektes des EXZET Zentrum für Existenzgründung und Unternehmenswicklung mit der Bundesagentur für Arbeit, der Breuninger Stiftung und der Deutsche Bank Stiftung.
- Erste Mikrokredite in Stuttgart (EXZET) und Mannheim (Projekt ProFimannheim mit der Freudenberg Stiftung).
- Ende der ersten Pilotphase 2004 → Erfahrungen
  - Kooperationsbank gefunden → GLS Bank
  - Partner für Haftungskapital gefunden → WiFö Stuttgart
  - Erste standardisierte Abläufe für Kreditgeschäft entwickelt
  - Ausfallquote nur knapp über 10 % bei negativer Bonitätsauswahl

## Unser zweiter Schritt

- Gründung von MONEX Mikrofinanzierung Baden-Württemberg im Februar 2005.
- Akkreditierung bei Deutschen Mikrofinanz Institut (DMI) im August 2005 und damit Zugang zu Haftungskapital des Mikrofinanzfonds Deutschland und zu Trainings/Qualifizierung.
- Kooperation mit der L-Bank Staatsbank für Baden-Württemberg und dem Landwirtschaftsministerium Baden-Württemberg seit August 2006, im Rahmen eines ESF-Projektes, d.h.
  - regionales Haftungskapital für ganz Baden-Württemberg
  - Projektpartnerschaft mit dem Ziel flächendeckender Verbreitung
  - Finanzierung der (Weiter-) Entwicklung der Mikrofinanzprodukte

## Unsere Standorte

- Donaueschingen
  - Region Schwarzwald-Baar-Heuberg
- Freiburg
  - Region Breisgau, Ortenau, Markgräflerland, Hochschwarzwald
- Karlsruhe
- Mannheim
- Stuttgart
  - Großraum Stuttgart

### Mikrofinanz-Partner

Haftungskapital bundesweit:  
Mikrofinanzfonds Deutschland



Mikrofinanz-Methodiken und –support



Kooperationsbank



Haftungskapital regional



Projektpartner



## Themenübersicht

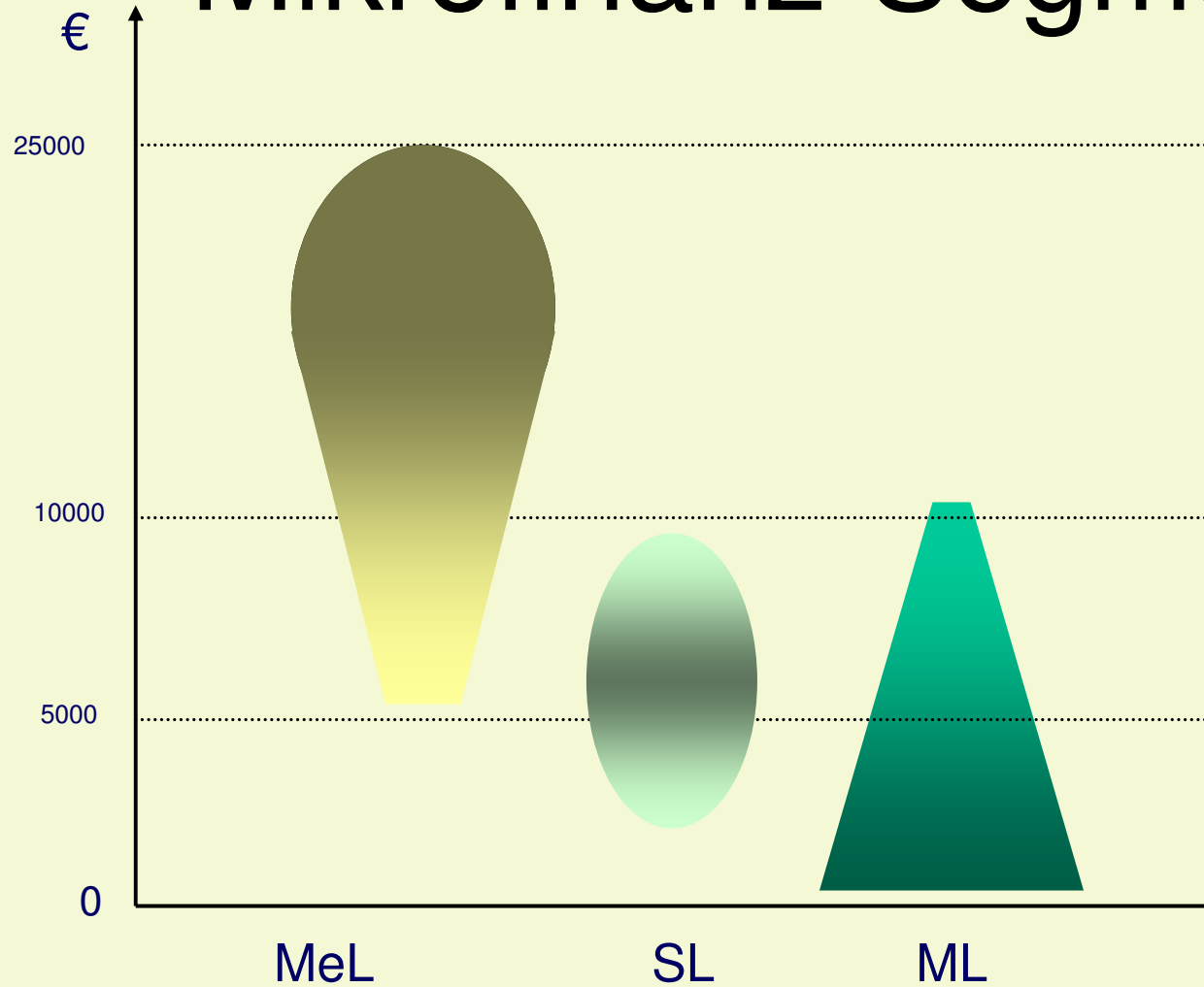
- Die Entwicklung von  
MONEX Mikrofinanzierung Baden-Württemberg
- Mikrofinanz-KundInnen und -Produkte
- Mikrofinanz-Weiterentwicklung

## Mikrofinanz-Segmente

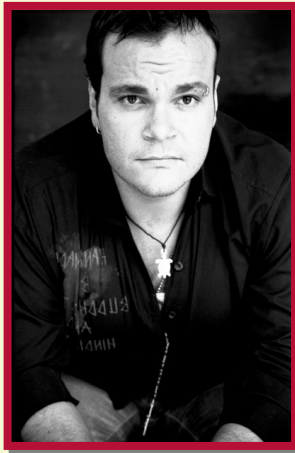
MeL  
Micro  
Enterprise  
Lending

SL  
Social  
Lending

ML  
Micro  
Lending



## Wer sind die Kund/innen?



## Spezifische Zielgruppen



## Spezifische Zielgruppen



## Kundenkreise und Mikrokredit- Akzeptanz

Migrantinnen und Migranten

Meister: **Keine Akzeptanz**

Lange Arbeitslosigkeit

Handel

Privatkredit erhalten

durch Bank finanziert: **Keine Akzeptanz**

Finanzierung in der Nachgründungsphase

## also:

- Konstanter Kapitalbedarf im Gegensatz zu typischen Startfinanzierern, die häufig Bankkredite erhalten.
- Mitglieder der Zielgruppe haben häufig schlechte Servicequalität bei Banken erfahren.
- Die wichtigste Produkteigenschaft eines Mikrokredites ist aus Sicht der Kundinnen und Kunden nicht ein niedriger Zinssatz, sondern ein schneller und unkomplizierter Zugang zu Kapital.
- Der direkte Kontakt zu den Kreditnehmerinnen und Kreditnehmern und die schnelle Reaktion in Krisensituation ist ein Erfolgsfaktor für eine hohe Kreditrückzahlungsquote.



*ProFimannheim*  
ExistenzgründerInnen

*Alexandra Wagner*  
Mode-/Grafikdesignerin  
gegründet 1999  
Mannheim



**ProFimannheim**  
ExistenzgründerInnen

*Vincent Weber*  
französische Bäckerei & Café  
gegründet Dezember 2002  
Heidelberg



*ProFimannheim*  
ExistenzgründerInnen

*Eva Heinecke*  
Kunsth Handwerk & Gestaltungsservice  
gegründet September 2003  
Schwetzingen

*ProFimannheim*  
ExistenzgründerInnen



*Claudio Caretto*  
Multimediaagentur  
"H7 - Media"  
gegründet Jan 2004  
Mannheim

## Was zeichnet die Kredite aus?

- Die Mikrokredite sind Personalkredite im Firmenkreditsegment.
- Die Kreditvergabe bzw. die Aussicht auf einen Mikrokredit ist verbunden mit Qualifizierung und Begleitung (Coaching).
- Die Kredite haben in der Regel eine kurze Laufzeit (Cash-Flow-Finanzierungen).
- Methodisch handelt es sich um Stufenkredite, d.h. es wird nicht „auf Sicht“ mit „Kreditpuffern“ agiert. Die jeweilige Finanzierung orientiert sich am jeweiligen Kreditbedarf.
- Mikrokredite unterliegen einem spezifischen Sicherheitenkonzept (Bürgschaften des persönlichen Umfelds, asymmetrische / atypische Sicherheiten).

## Themenübersicht

- Die Entwicklung von  
MONEX Mikrofinanzierung Baden-Württemberg
- Mikrofinanz-KundInnen und -Produkte
- Mikrofinanz-Weiterentwicklung

## Unsere Planungen 2008

- Erweiterung des MONEX-Netzwerkes durch Roadshows am
  - 12.12.2007 in Ulm
  - 11.04.2008 in Mannheim
  - 22.04.2008 in Karlsruhe
  - 06.05.2008 in Freiburg
  - 24.06.2008 in Stuttgart
- Akquirierung von Förderprojekten in der kommenden ESF-Förderperiode und in den Förderprogrammen des Bundesamtes für Bau- und Raumordnung (BBR)
- Bündelung der Energien von Partnern in der Wirtschaftspolitik, der Arbeitsmarktpolitik und der Sozialpolitik.

- Kooperation mit regionalen Kreditinstituten
  - Volksbank Villingen-Schwenningen im I. Quartal 2008
  
- Weiterentwicklung des Produktrahmens
  - Modifikation bei der Bürgschaftsunterlegung, d.h. 100-%-Unterlegung bei wenigen Bürgschaften und 50-%-Unterlegung bei einer hohen Anzahl von Bürgschaften
  - Suche nach Alternativen zur Geschäftsplanerstellung (Micro-Enterprise-Lending / MEL) in den Geschäftsfeldern des Social-Lending / SL.
  
- Kooperation mit Beratungspartnerinnen und –partnern
  - Festlegung von „Qualitätskriterien“ in den Netzwerken (Grundlage für eine MONEX-Zertifizierung)
  - Workshops/Schulungen für das Beraterinnen- und Berater-Netzwerk
  - Sicherstellung einer nachhaltigen Ausfallquote von 6-7 %

**Herzlichen Dank für  
Ihre Aufmerksamkeit!**

**[www.monex-bw.de](http://www.monex-bw.de)**